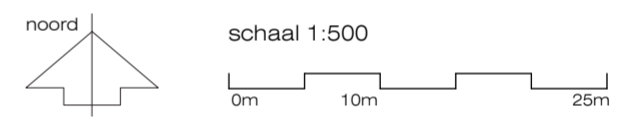
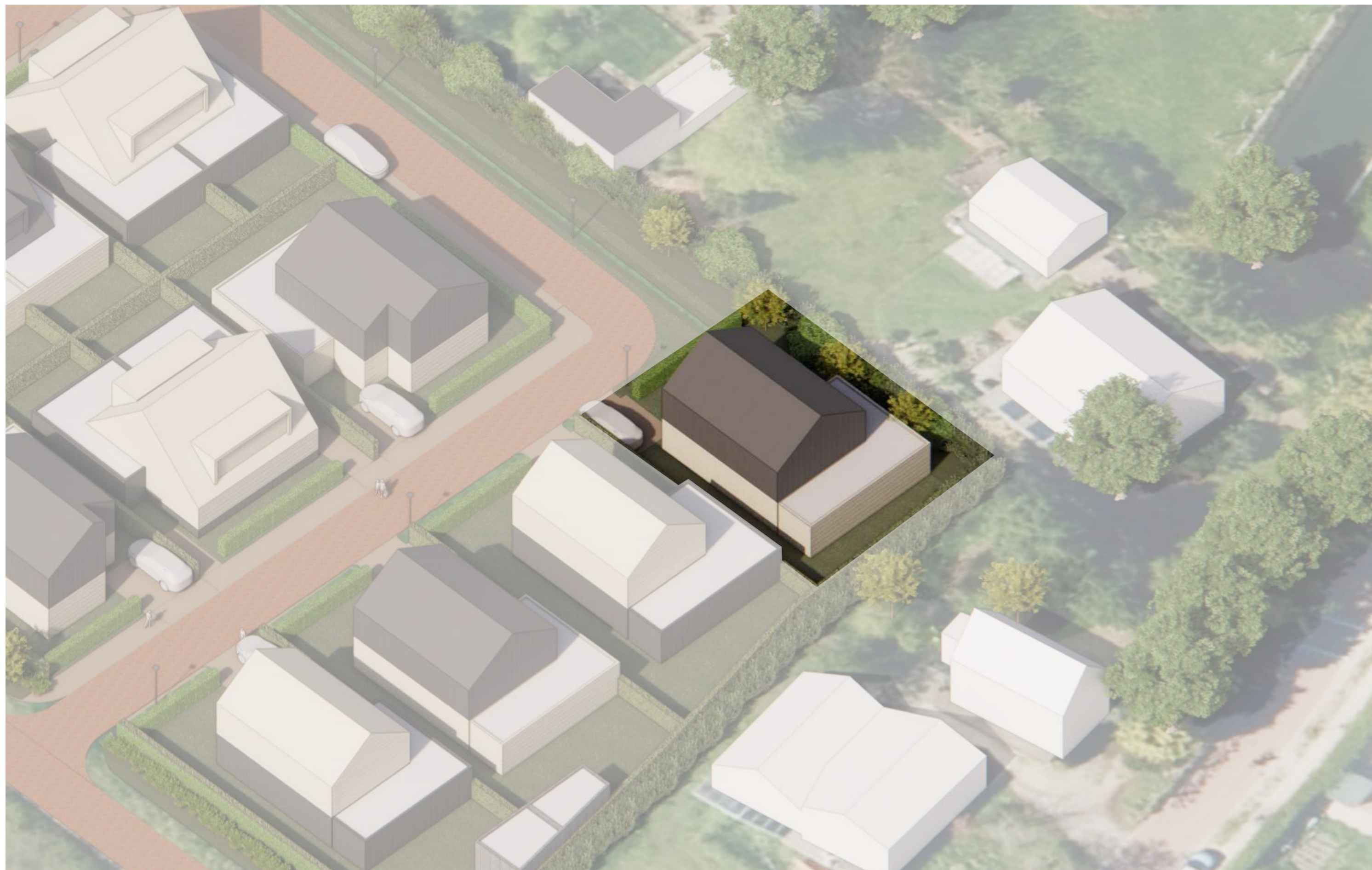


overzichtstekening



vogelvlucht



vogelvlucht kavel

schaal 1:500
 0m 10m 25m



kavel

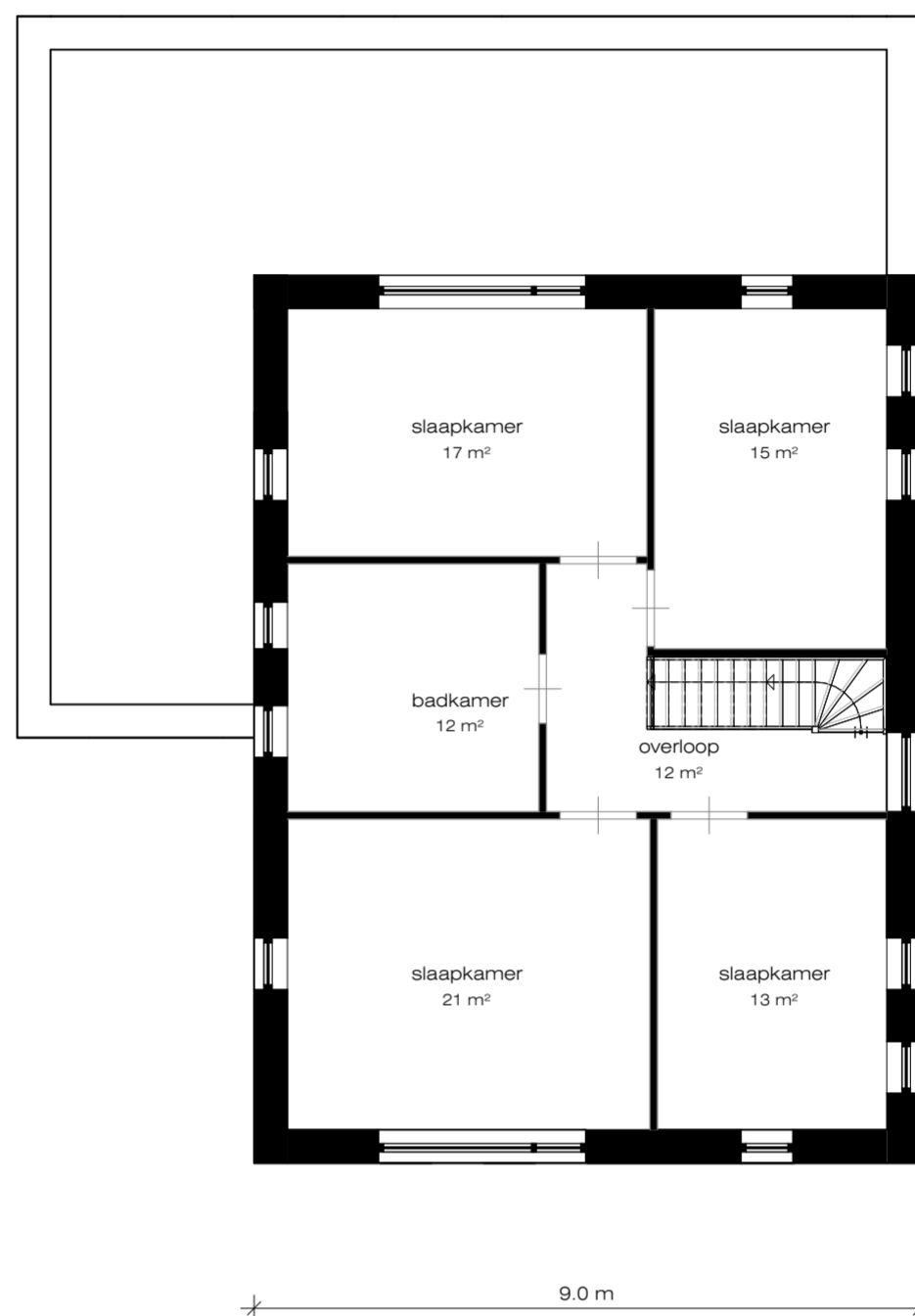
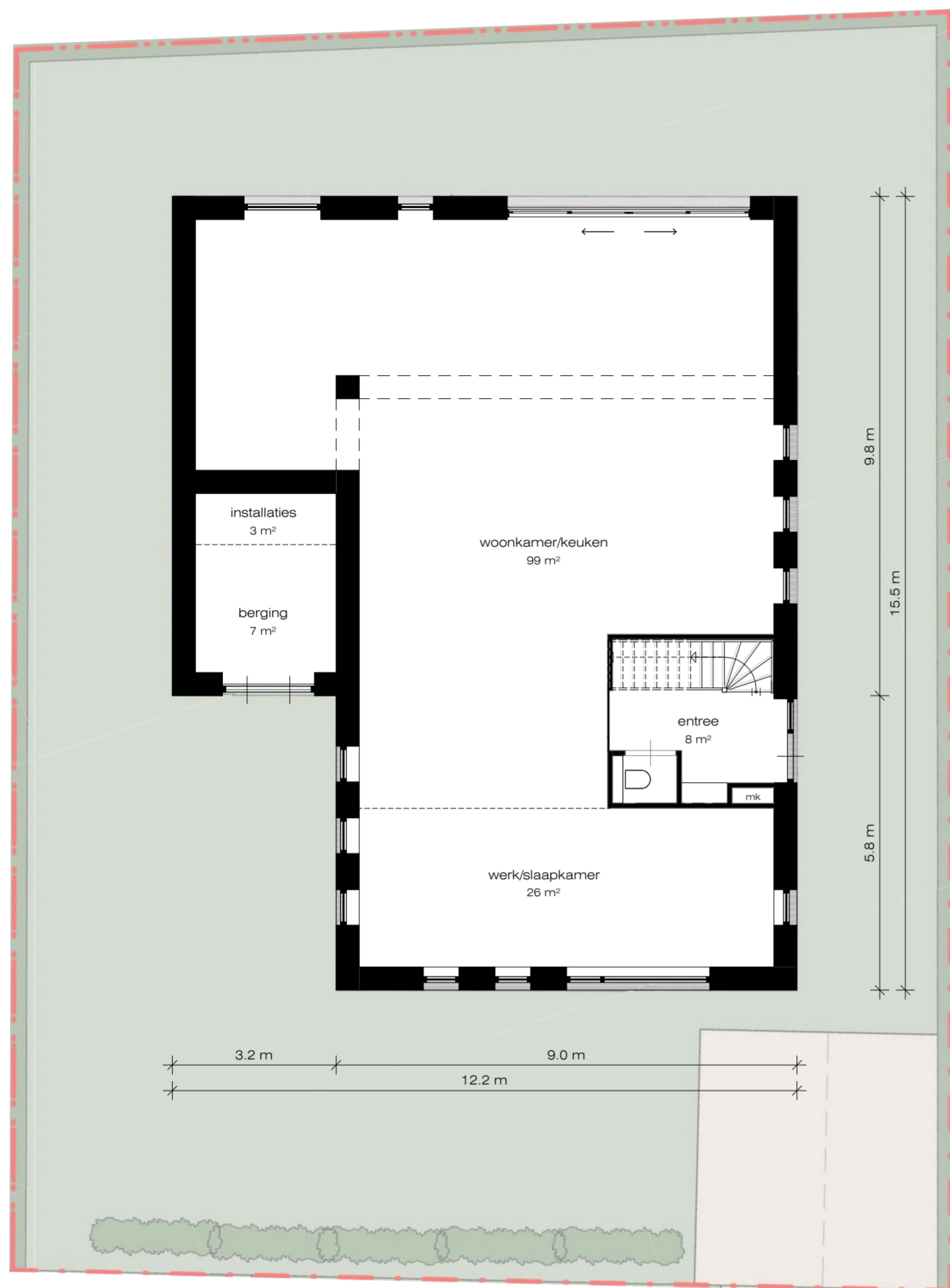
noord
 schaal 1:100
 0m 2m 5m

indicatie-plattegronden op basis van maximaal bouwvlak

Gebruiksoppervlakte conform NEN 2580

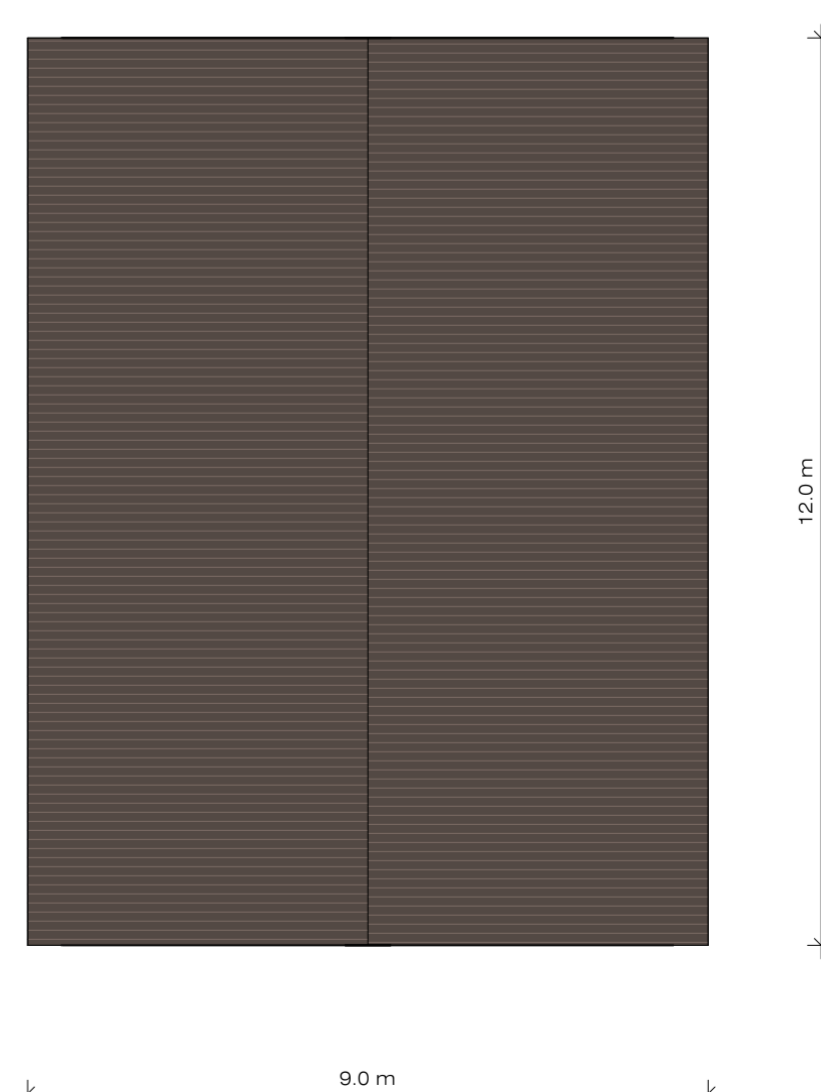
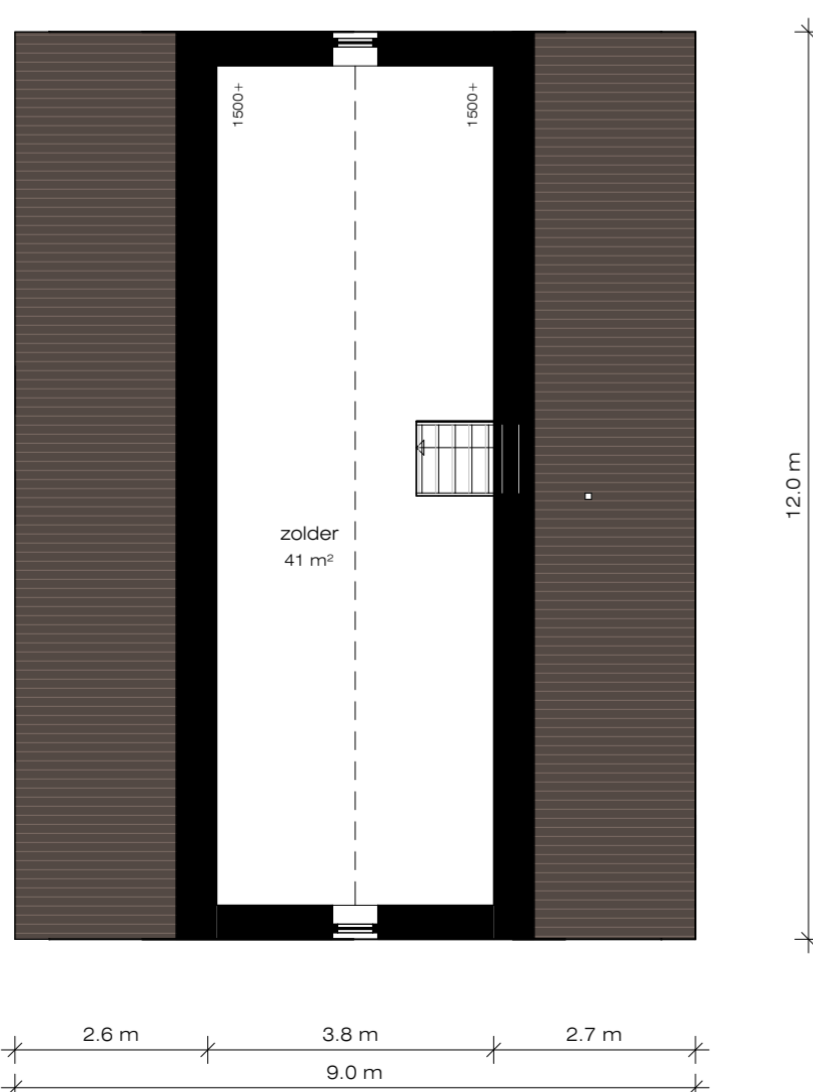
Begane grond	143,5 m ²
Eerste verdieping	89,9 m ²
Tweede verdieping (zolder)	40,7 m ²
Totaal	274,1 m²

(gebruiksoppervlaktes zijn inclusief niet-dragende scheidingswanden, de oppervlaktes van de ruimten in de plattegronden zijn exclusief scheidingswanden.)



indicatie-plattegrond begane grond

indicatie-plattegrond eerste verdieping



indicatie-plattegrond zolder

indicatie-dakaanzicht



Uitgangspunten Beeldregieplan Zuiderloo, Heiloo maart 2013



Om een dorpskarakter van de nieuwe buurt te stimuleren, wordt ernaar gestreefd om samenhang en rust in kleur- en materiaalgebruik te realiseren. In Zuiderloo wordt baksteen-architectuur voorgesteld gecombineerd met andere natuurlijke materialen.

Deze woongebieden worden ingevuld door verschillende woningtypen met duidelijke samenhang. Materialisatie, detaillering en kleur van een cluster zijn een familie van elkaar. Kleuren worden afgestemd op het kleurengamma van de omgeving, zoals aardkleuren en traditionele kleurstellingen.

Materiaalgebruik moet harmoniëren met, maar hoeft niet identiek te zijn aan, de voorkomende materialen in Heiloo, zoals bakstenen, houten kozijnen en keramische dakpannen of rieten daken.






zelfbouwkavels zuiderloo

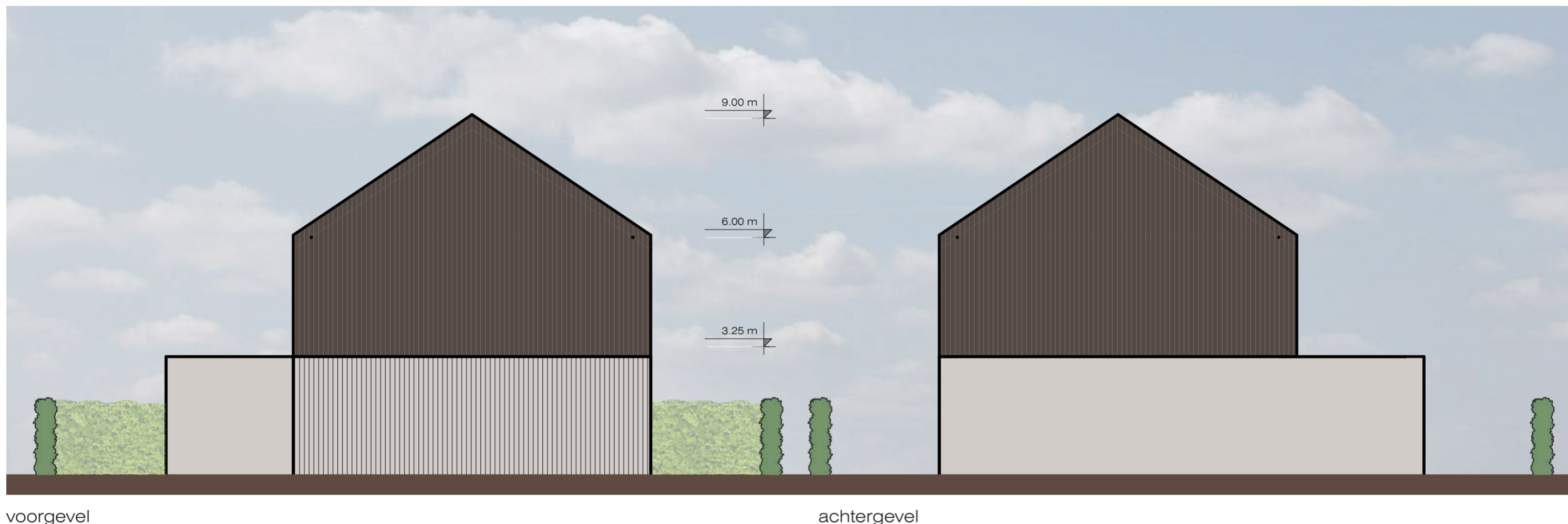
Om de samenhang te waarborgen, wordt uitgegaan van een combinatie van twee kleuren: een lichte en een donkere toon. Voor bouwnummer 04 geldt een lichte kleurtoon voor de eerste bouwlaag en een donkere kleurtoon voor de tweede bouwlaag en het dak.

-  tweede bouwlaag en dak donkere toon
-  eerste bouwlaag lichte toon

De scheiding tussen de eerste bouwlaag en tweede bouwlaag ligt tussen 2,8 m en 3,25 m hoogte en is gelijk aan de hoogte van eventuele aan- en uitbouwen.

De beoogde kleurtonen zijn aardse en natuurlijke tinten. Onderstaande kleurtonen gelden als voorstelbaar. Binnen de twee gekozen kleurtonen sluiten de verschillende materialen ton-sur-ton op elkaar aan.

- | donkere kleurtonen | lichte kleurtonen |
|---|---|
|  |  |
|  |  |
|  |  |



voorgevel

achtergevel



linker zijgevel



rechter zijgevel

schaal 1:100
 0m 2m 5m

